

Volucella bombylans (Linnaeus, 1758): Peck, 1988: 128-129.

体长 14-16mm。

雄性 体似熊蜂。头顶三角小，黑褐色，被黄色竖立长毛，混杂少量黑褐色毛，单眼三角前黄褐色；额黑褐色，毛同色；颜黄色，毛褐黄色，密，两侧毛黑褐色，口缘及两侧黄褐色至黑褐色；颊及后头黑褐色，毛同色。复眼密被黑褐色长毛。触角基部2节小，黑色，第3节长，端部细，红黄色或黄褐色；芒黄褐色，端部黑褐色，羽毛长黑色，上侧羽毛远较下侧基部长。中胸背板黑色，密被褐色至黑褐色长毛，两侧及后缘毛金黄色；小盾片污黄色，密被同色毛，小盾片边缘无鬃；侧板黑色，毛黑色，长。腹部黑色，第2节具1对大的红褐色侧斑；第3节具1对不明显的红褐色中斑，毛长而密，基部两侧毛红黄色，中部黑色，第3节后部及第4节黄色，腹末毛黑色。足黑色，毛黑色。翅中部具黑褐色斑，翅脉褐色，具暗晕。本种毛色变异大，有的标本胸部毛全为褐至黑褐色直立长毛，腹末毛红黄色至褐黄色，长。

雌性 头顶和额黄色，密被黄长毛。复眼裸。中胸背板被金黄色毛，中部混杂黑毛，背板侧缘具少量黑鬃；小盾片金黄色，密被同色毛。

共检查 13 号标本：

河北(小五台山北台，1800-2400m，1964.VIII.14，1个；小五台山南台，1700m，1964.VII.3，1个)、山西(五台山，1943.VI.27，1个)、内蒙古(乌旗，1971.VIII.4，1个)、黑龙江(大柏树，1970.VII.14，1个；新林，1970.VII.10，1个)、新疆(富蕴，1200m，1964.VII.3，1个、青河 1260m，1960.VI.11，1个；乌什公路，1600m，1960.VI.11，1个；哈拉斯，1980.VI.30，4个)。

分布 河北、山西、内蒙古、黑龙江、新疆；蒙古国，原苏联；欧洲，北美洲。

(512) 拟胡蜂蚜蝇 *Volucella coreana* Shiraki, 1930 (图 369, 图版 VIII: 1)

Volucella coreana Shiraki, 1930: 225; Peck, 1988: 129; Huang *et al.*, 1996: 202.

体长 22mm。

体似胡蜂。头大，明显宽于胸，橘黄色，毛同色，短；额宽约 1/4 于头宽，头顶和额很鼓胀；颜很宽，中突大而圆，颜中下部垂直向下至口缘。复眼裸。触角红褐色，第3节长 2 倍于宽，基部宽，端部窄，前缘直，后缘呈弧形凸出；芒红褐色，羽毛长，黑色。中胸背板较小，黑褐色，中央具 1 对褐色粉被纵条，肩胛黄色，两侧红黄色至盾沟处，盾沟红褐色，翅后胛褐色；背板被黑色短毛，前后缘、盾沟前两侧及中纵条毛黄色，侧缘及后缘具黑色长鬃；小盾片小，半圆形，红褐色，边缘有黑鬃；侧板橘黄色，侧板后部和腹侧片下部黑色，被黄色短毛。腹部椭圆形；第 1 节黑褐色，第 2-4 节红黄色，

具宽的黑色后缘横带，该带约占背板 2/3 长；第 4 节后缘凹入，露出三角形红黄色纵线，将黑带中部切断，形成 2 个黑色大斑；第 5 节黄色；背板毛红黄色，短。足暗褐色，毛黑色，短。翅略呈褐色，中部具不明显的暗斑，翅脉具暗晕。

检查 1 号标本：

湖南(张家界森林公园)，1984.VII.27，1 个。

本种为我国新记录种。

分布 湖南；朝鲜，原苏联(远东)。

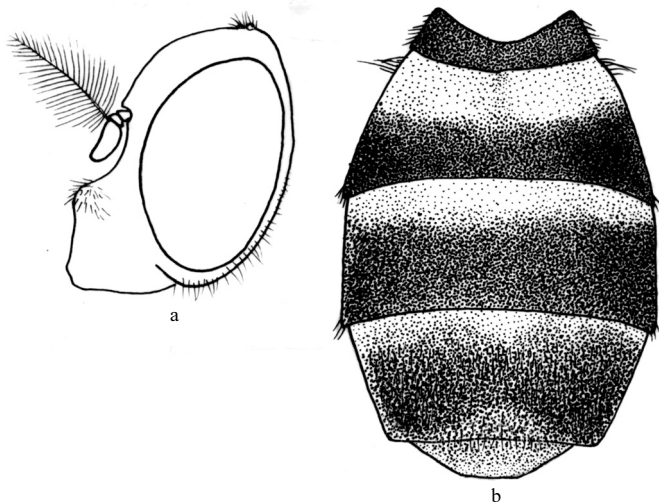


图 369 拟胡蜂蚜蝇 *Volucella coreana* Shiraki

a. 头部 (侧面观) (head in dorsal view) b. 腹部 (背面观) (abdomen in dorsal view)

(513) 黄腰蜂蚜蝇, 新种 *Volucella flavizona* Cheng, sp. nov. (图 370)

体长 18mm。

雌性 头顶和额黑色，毛红黄色，短，额前缘黑褐色；颜暗红黄色，被短的同色毛，两侧黑色，中突大，颜中下部垂直向下。触角红黄色，第 3 节长为宽的 2 倍，前缘直，后缘凸，端部略细；芒红褐色，两侧黑色毛长。中胸背板黑色，密被较长的红黄色平伏毛，背板侧缘和后缘被黑色长鬃；侧板颜色及被毛同背板，中侧片上部具 1 排 7 根黑色长鬃；小盾片黄褐色，毛黑色，短，边缘具黑色长鬃。腹部背板第 1 节黑色；第 2、3 节黄色，第 3 节侧缘和后缘黑色；第 4 节及其后各节黑色，仅第 4 节前缘黄色，狭；腹部毛同底色；腹板除第 2 节黄色，第 3 节前缘具 1 对黄色横斑外，其余黑色。足黑色，被黑短毛。翅中部具明显的黑褐色宽半带，近端部具界限不明显的褐色斑。

本种与 *V. tabanoides* Hervé-Bazin 相近，但后者仅腹部第 2 节黄色，第 3 节前为黑色。

正模 ♀，四川峨眉山，1957.VII.26，卢佑才采，副模 ♀，同正模。